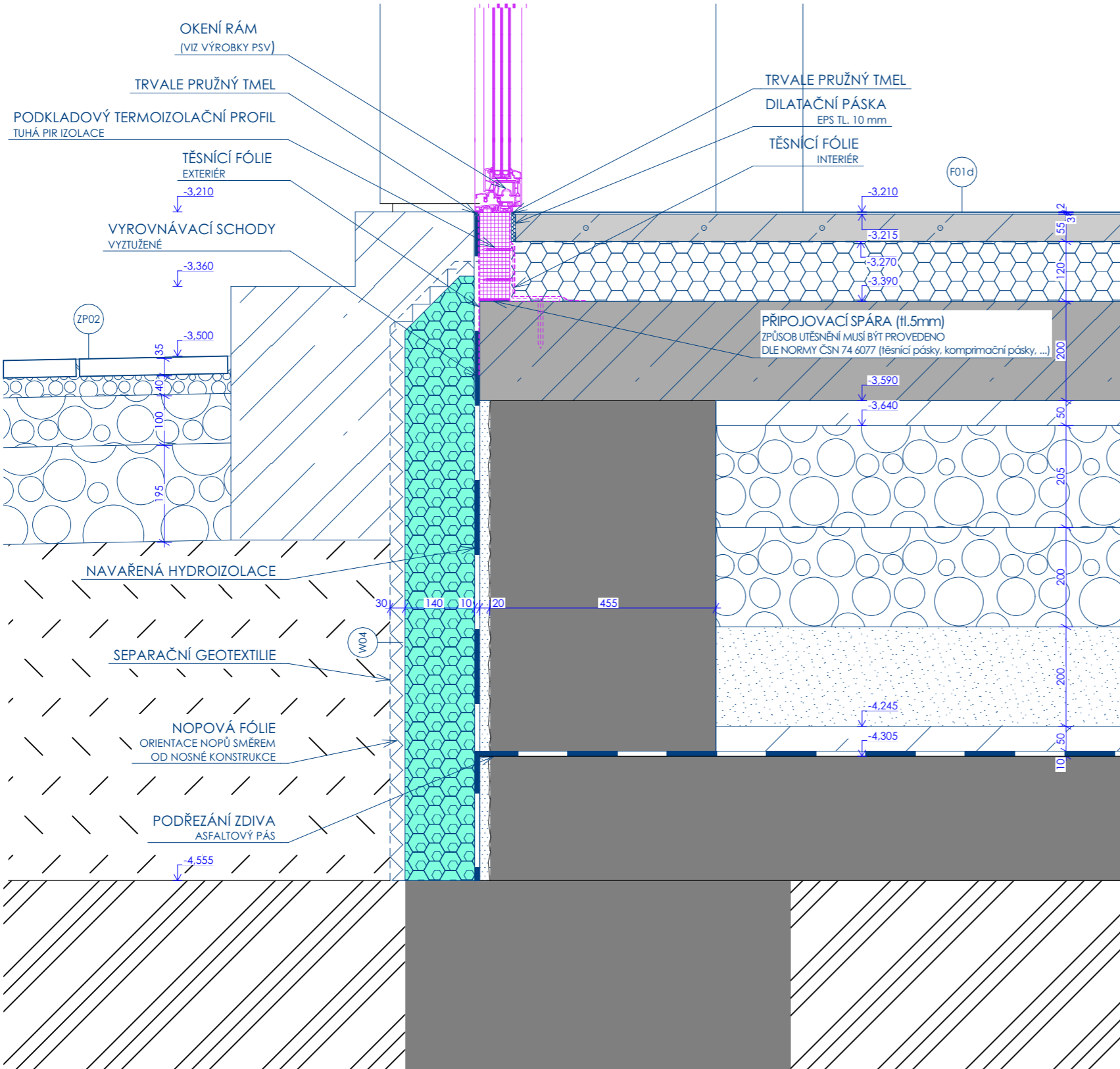


D05 DETAIL PRAHU FR. OKNA



1:10



±0,000 = 294,788 m n.m.

Souř.systém: JTSK

Výškový systém: BpV

název projektu		STAVEBNÍ ÚPRAVY Č.P. 279 A Č.P. 388, PELCLOVA ULICE NA BYTOVÉ JEDNOTKY, KOSTELEC NAD ORLICÍ	
stupeň	DPS PROJEKTOVÁ DOKUMENTACE PRO PROVÁDĚNÍ STAVBY	místo stavby	KOSTELEC NAD ORLICÍ p.č. 691, 693, 694, 695, 696 k.ú. Kostelec nad Orlicí: 670197
stavebník	generální architekt		
<div></div> <div>Město Kostelec nad Orlicí Palackého náměstí 38 517 41 Kostelec nad Orlicí</div>		<div></div> <div>ŘEZANINA &amp; BARTOŇ, s.r.o. Jeníkovice 111 503 46 Jeníkovice</div>	
autorizace	projektant části ŘEZANINA & BARTOŇ, s.r.o. Jeníkovice 111 503 46 Jeníkovice  Ing. Jiří Bartoň ČKAIT 0602517 v oboru pozemní stavby		
část		KNIHA DETAILŮ	
D.1.1.3.10			
výkres		D05 DETAIL PRAHU FR. OKNA	
datum zhotovení	měřítko	číslo výkresu	paré
08/2021	1:10	D.1.1.3.10.5	
datum revize	číslo revize		
-	-		

DÍLO JE CHRÁNĚNO AUTORSKÝM ZÁKONEM. JAKÉKOLIV ROZMNOŽOVÁNÍ ČI VYTVÁŘENÍ KOPÍÍ BEZ VĚDOMÍ AUTORA JE ZAKÁZANO

DÍLO JE CHRÁNĚNO AUTORSKÝM ZÁKONEM. JAKÉKOLIV ROZNMNOŽOVÁNÍ ČI VYTÝČENÍ KOPÍI BEZ VĚDOMÍ AUTORA JE ZAKÁZÁNO